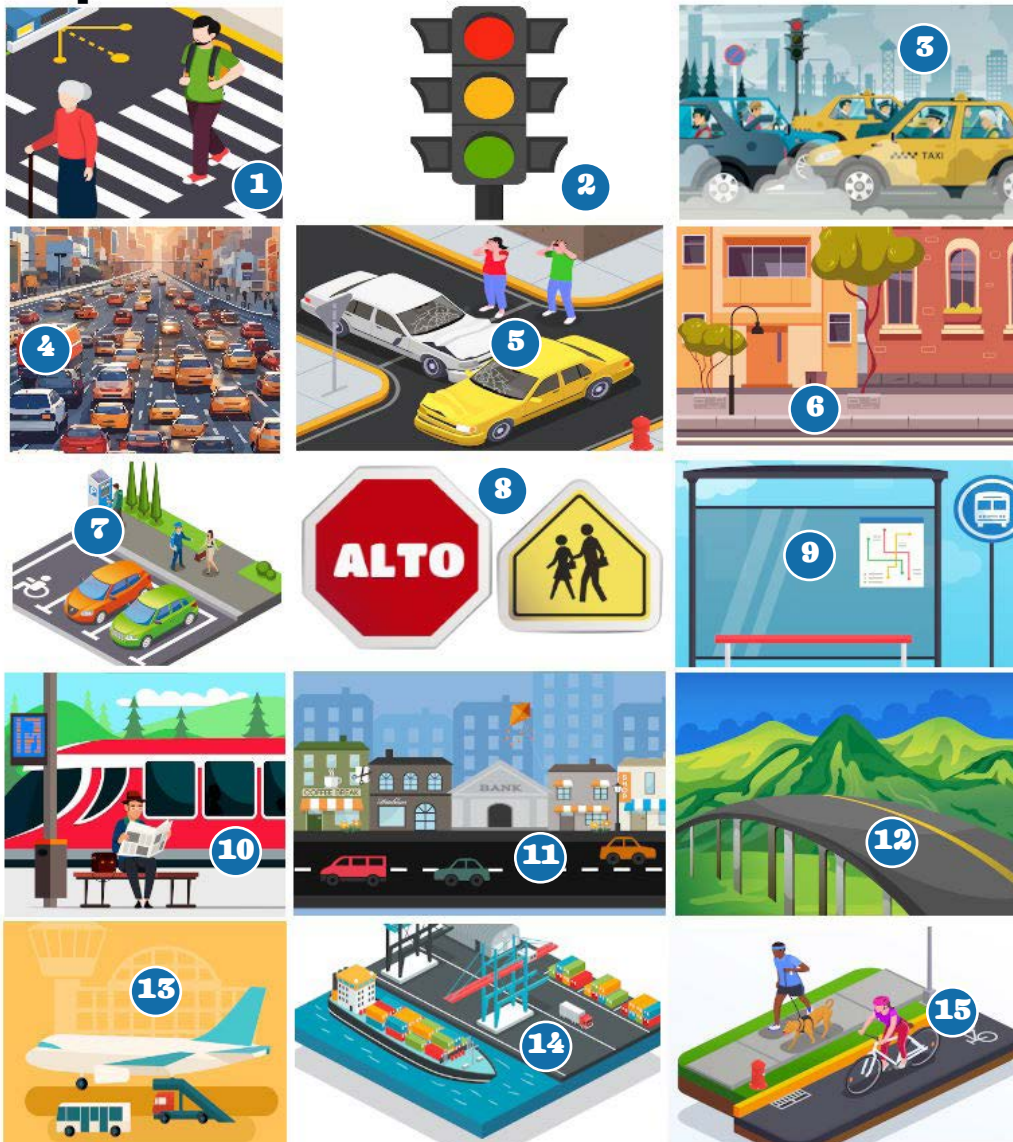


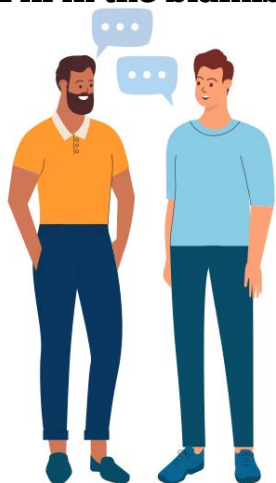


1. Match each drawing using numbers with the correct words for things around the streets or traffic signs in Spanish.

- Semáforo
- Autopista
- Puerto
- Parada de autobús
- Estación de trenes
- Aeropuerto
- Ciclovia
- Estacionamiento
- Señales de tránsito
- Cruce peatonal
- Calle
- Accidente de tránsito
- Acera
- Embotellamiento
- Hora pico



2. Fill in the blanks with the words from exercise 1 that best fit in each blank space.



Frank: Dime, ¿Qué te ha parecido la ciudad?

Alex: Me gusta mucho. El transporte es eficiente y moderno.

Frank: La _____ queda cerca y conecta muchos lugares.

Alex: Aparte, los trenes son cómodos. Ayer manejé en la _____.

Frank: Así es más fácil viajar entre ciudades, y evitas los _____.

Al menos hay muchas señales y semáforos.

Alex: Hay muchas _____ en las calles y pasos peatonales.

Frank: Es un país ordenado. Dime, ¿Cuándo sale tu vuelo del _____?



1. Match each drawing using numbers with the correct words for things around the streets or traffic signs in Spanish.

Semáforo	2			
Autopista	12			
Puerto	14			
Parada de autobús	9			
Estación de trenes	10			
Aeropuerto	13			
Ciclovia	15			
Estacionamiento	7			
Señales de tránsito	8			
Cruce peatonal	1			
Calle	11			
Accidente de tránsito	5			
Acera	6			
Embotellamiento	3			
Hora pico	4			

2. Fill in the blanks with the words from exercise 1 that best fit in each blank space.



Frank: Dime, ¿Qué te ha parecido la ciudad?

Alex: Me gusta mucho. El transporte es eficiente y moderno.

Frank: La estacion de trenes/ autobuses queda cerca y conecta muchos lugares.

Alex: Aparte, los trenes son cómodos. Ayer manejé en la autopista.

Frank: Así es más fácil viajar entre ciudades, y evitas los embotellamientos.

Al menos hay muchas señales y semáforos.

Alex: Hay muchas señales de tránsito en las calles y pasos peatonales.

Frank: Es un país ordenado. Dime, ¿Cuándo sale tu vuelo del aeropuerto?